

Lizenzierung

Die Campuslizenz der Fachhochschule Ingolstadt für Citavi stellt ihren Studierenden, Lehrenden und Mitarbeiterinnen und Mitarbeitern zur Verfügung. Um die Lizenz nutzen zu können, müssen Sie zuerst die Free-Version von Citavi installiert haben. Sie können die Lizenz unter www.citavi.com/fh-ingolstadt beantragen.

Campuslizenz

Wer kann die Campuslizenz nutzen?

Alle Wissenschaftlerinnen und Wissenschaftler, alle Studierenden und Doktoranden und alle sonstigen Mitarbeiterinnen und Mitarbeiter einer Hochschule, mit der wir einen → Campuslizenz-Vertrag abgeschlossen haben, können die jeweils neueste Version von Citavi Pro während der Laufzeit des Vertrages kostenlos und uneingeschränkt auf zwei Rechnern (bzw. einem Rechner und einem USB-Stick) nutzen.

Dieses Angebot gilt für alle immatrikulierten Studierenden und das gesamte Personal im »aktiven Dienst«; es gilt nicht für ehemaliges und nebenamtliches Personal und nicht für ehemalige Studierende und Gast- oder Zweithörer.

So einfach ist es

Um die Campuslizenz nutzen zu können, müssen Sie nur...

1. → Citavi Free herunterladen und installieren,
2. einen Lizenzschlüssel bestellen und **entweder** den Schlüssel an Ihre persönliche Hochschul-E-Mail-Adresse schicken lassen, **oder** diese Bestellung von einem Rechner aus aufgeben, der sich im Netz (IP-Bereich) Ihrer Hochschule befindet,
3. mit dem Lizenzschlüssel Ihre Free-Version in die Vollversion Citavi Pro umwandeln. Dabei bleiben alle Daten Ihrer Free-Version erhalten. Den Lizenzschlüssel erhalten Sie binnen 24 Stunden.

[Zum Bestellformular für Mitarbeiter/innen](#)

[Zum Bestellformular für Studierende](#)

Füllen Sie das folgende Formular aus und geben eine gültige Hochschul-E-Mail-Adresse an. (*@fh-ingolstadt.de)

Hinweis: Die Anmeldung kann nur mit Ihrer persönlichen Hochschul-E-Mail-Adresse erfolgen! E-Mail-Adressen von Freemailern (z.B. web.de, GMX, usw.) werden nicht akzeptiert.

Sie erhalten binnen 24 Stunden eine E-Mail mit Ihrem persönlichen Lizenzschlüssel.

Campuslizenz

Bestellformular für Studierende

Lizenzvertrag Sie dürfen Citavi Pro auf zwei eigenen Rechnern oder auf einem eigenen Rechner und einem USB-Stick installieren; der persönliche Lizenzschlüssel darf nicht weitergegeben werden; → [hier weitere Details](#).

Datenschutz Die Angaben im folgenden Formular werden ausschließlich zur Registrierung und Zusendung der Lizenzdaten verwendet; → [hier weitere Details](#).

Anrede mit Frau Herr

Nachname:

Vorname(n):

E-Mail-Adresse:

Bitte E-Mail-Adresse zur Sicherheit wiederholen:

Ich bin zur Zeit an der genannten Hochschule als Student/in (nicht als Gast- oder Zweithörer/in) immatrikuliert.

Ja, das erkläre ich verbindlich.
 Nein.

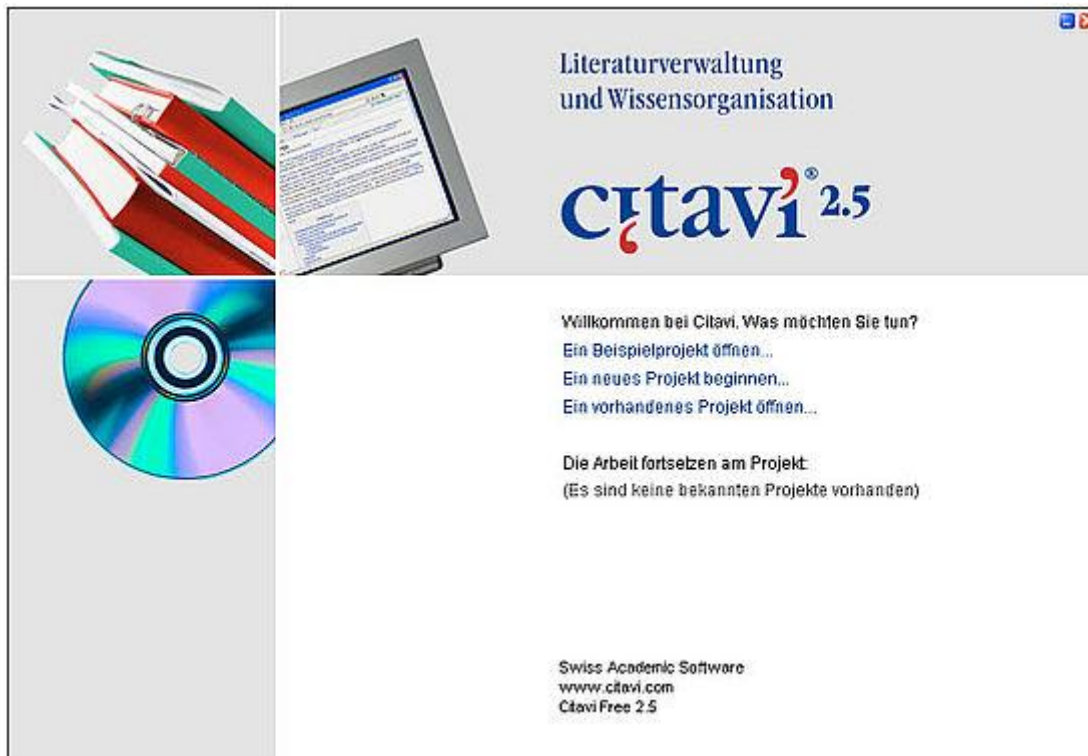
Durch die Campuslizenz sind Sie berechtigt 2 Installationen von Citavi zur Vollversion aufzuwerten. Das bedeutet, dass Sie die Möglichkeit haben, Citavi auf zwei Computern zu installieren oder auch auf einem Computer und einem USB-Stick, von dem aus Sie Citavi ebenfalls starten können.

Mit Ihrem Lizenzschlüssel wird die Free-Version in eine Vollversion des Programms umgewandelt. Die Citavi Free-Version bietet alle Funktionen, über die auch die Vollversion verfügt, mit der Einschränkung auf 100 Titeldatensätze pro Projekt.

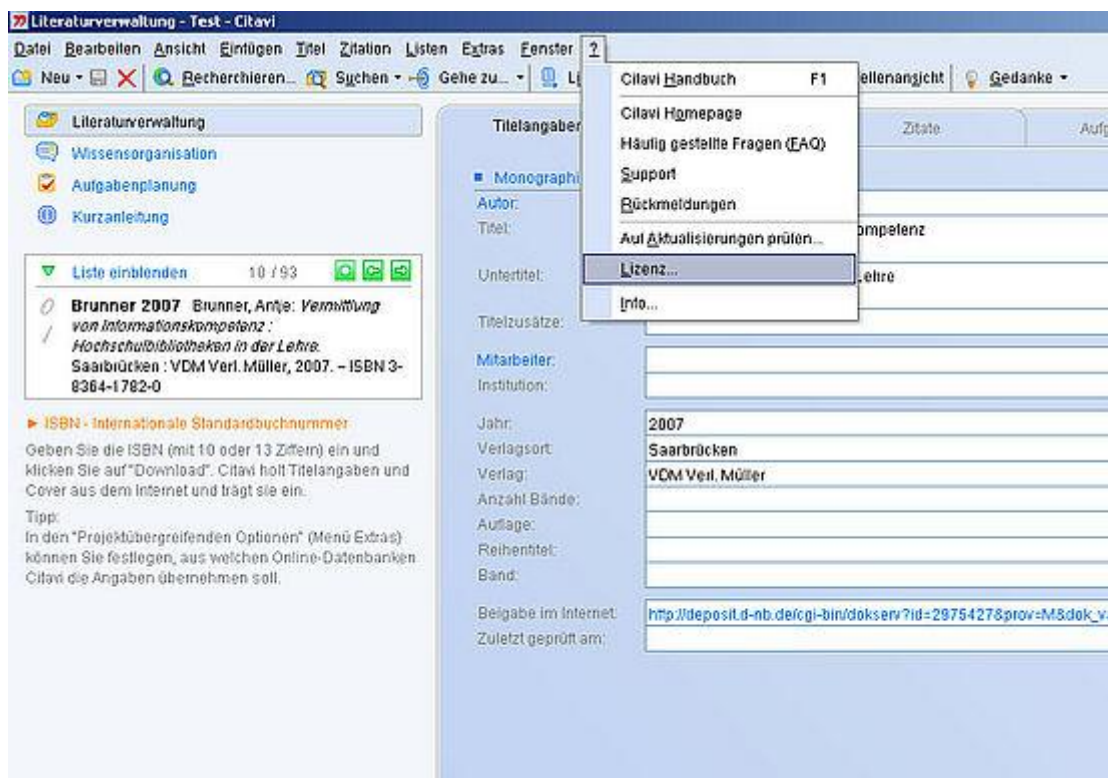
Die Campuslizenz der Fachhochschule Ingolstadt ist vorerst bis zum 31.01.2012 gültig.

Um die Lizenzdaten eingeben zu können, starten Sie Citavi.

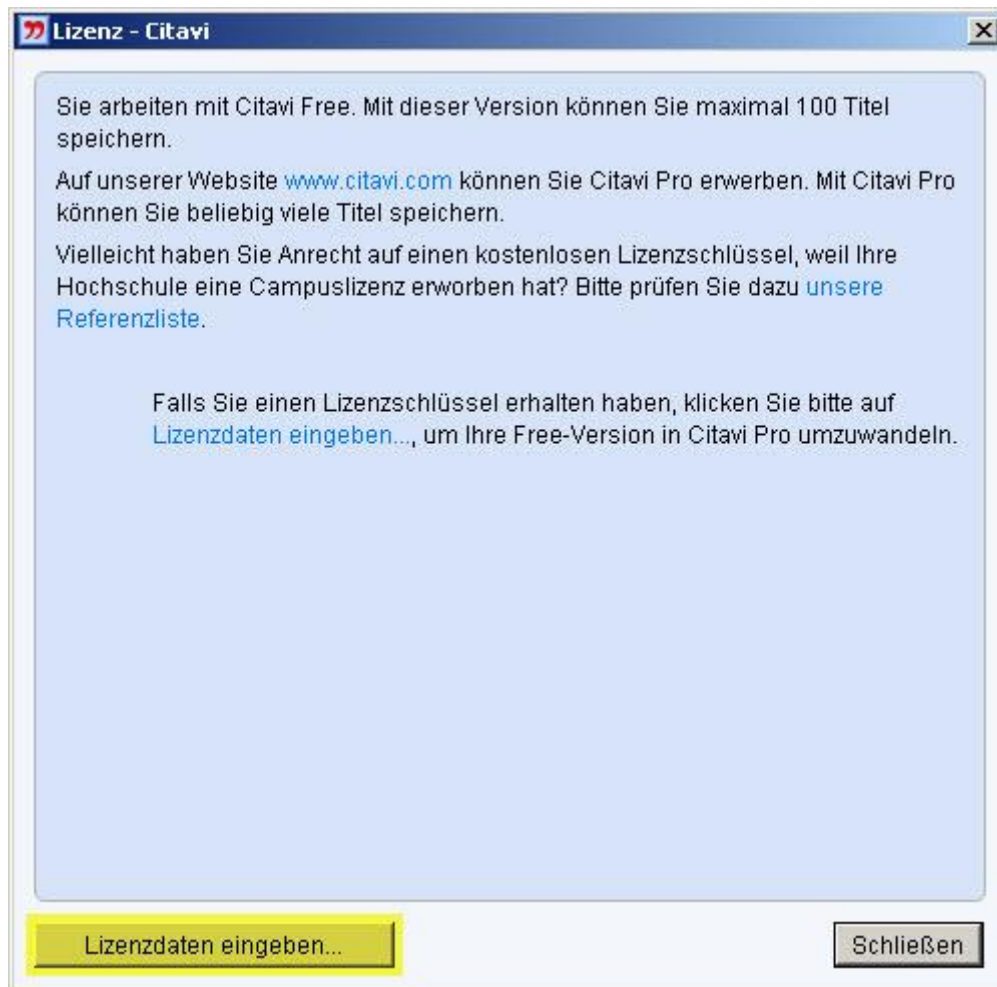
Bei Erscheinen des Startbildschirms müssen Sie ein Beispielprojekt öffnen oder ein neues Projekt beginnen, um zur Hauptseite von Citavi zu gelangen.



Gehen Sie in der Hauptmenüleiste auf das Fragezeichen und wählen den Punkt "Lizenz" aus, um Ihren Lizenzschlüssel eingeben zu können.



Klicken Sie auf den Button "Lizenzdaten eingeben...".



Hier müssen Sie jetzt Ihre Lizenzdaten eingeben, die Sie per E-Mail zugeschickt bekommen haben. Bestätigen Sie zuerst die Lizenzbedingungen indem Sie das Kästchen anhaken.

Wichtig ist, dass Sie den kompletten Inhalt der E-Mail in die Zwischenablage kopieren. Dazu markieren Sie den Text mit Strg+A oder klicken auf Alles markieren in Ihrem E-Mail-Programm, wenn Sie den Text markiert haben, kopieren Sie ihn mit Strg+C. Sie müssen jetzt nur noch auf das Lizenzeingabe-Fenster von Citavi wechseln und dort den Button "Aus Zwischenablage einfügen" benutzen. Das Einfügen über Strg+V funktioniert hier nicht!!!

Mit einem Klick auf den "OK" Button haben Sie die Citavi Free-Version zu einer Vollversion aufgewertet.

Lizenzschlüssel eingeben

► **Benutzername**

Geben Sie den Benutzernamen genau so ein wie beim Kauf von Citavi. (Groß- und Kleinschreibung werden unterschieden.)

Tipp, falls Sie Ihre Lizenzdaten per E-Mail von Swiss Academic Software erhalten haben: Kopieren Sie den kompletten Text der E-Mail in die Zwischenablage und klicken Sie auf die Schaltfläche "Aus Zwischenablage einfügen".

Benutzername:

Firma/Organisation:

Lizenzschlüssel:

Freigeschaltet bis:

Lizenzvertrag Citavi Pro

§1 Geltungsbereich

(1) Die Swiss Academic Software GmbH („SAS“) hat die Software „Citavi Pro“ („Software“) zur Literaturverwaltung und Wissensorganisation entwickelt und bietet diese zum kostenpflichtigen Erwerb an.

(2) Diese Vertragsbedingungen finden für die Nutzung der Software durch den Benutzer („Benutzer“) Anwendung.

(3) Allgemeine Geschäftsbedingungen des Benutzers finden keine Anwendung. SAS widerspricht deren Einbeziehung ausdrücklich, soweit keine individuelle Einbeziehung zwischen den Parteien vereinbart wird.

Ich akzeptiere hiermit die Lizenzbedingungen

Aus Zwischenablage einfügen OK Abbrechen

Was passiert nach Ablauf der Lizenz?

Wenn ein Angehöriger der Georg-Simon-Ohm-Hochschule vor Ende der Mietlaufzeit (vorerst 31.01.2012) die Hochschule verlässt oder die Lizenz nicht verlängert werden sollte, läuft Citavi bis zum Vertragsende weiter. Danach startet Citavi im Free-Modus. Im Free-Modus können Sie weiterhin:

- in Ihrem Projekt suchen
- Titellisten drucken
- Publikationen erstellen
- die bibliographischen Daten exportieren

Die einzige Einschränkung ist also, dass Sie keine neuen Daten mehr eingeben können. Wenn Sie wissen, dass Sie die Hochschule verlassen werden, haben Sie die Möglichkeit, eine persönliche und unbefristete Lizenz für Citavi zu erwerben. Sie erhalten diese dann mit einem Rabatt von 50%. Den Link zum Bestellformular für die vergünstigte Version finden Sie in Citavi unter dem Menüpunkt "?" und dann unter dem Feld "Lizenz" *Citavi Pro zum Vorzugspreis erwerben*.