

# Installation unter Windows

## Systemvoraussetzungen

Citavi ist eine windowsbasierte Software und läuft deshalb bisher leider nur unter Windows. Es ist eine Web- und eine Mac-Version der Software geplant. Die Webversion wird betriebssystemübergreifend genutzt werden können und wird ein kooperatives Arbeiten im Team ermöglichen.

**Betriebssystem:** Windows Server 2008 bzw. 2003, XP (ab Service Pack 2), Windows Vista oder Windows 7.

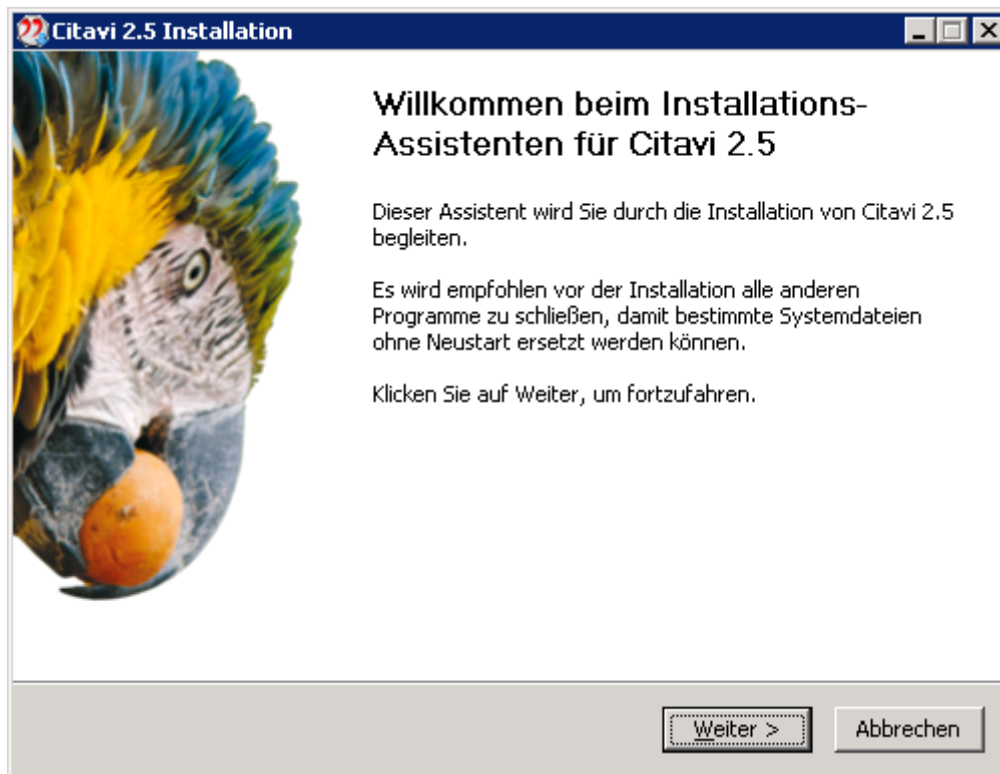
**Software:** .NET-Framework 2.0, das .NET Framework ist eine Programmplattform von Microsoft. Sofern das .NET-Framework noch nicht auf Ihrem Rechner vorhanden ist, wird es während des Setups von Citavi installiert.

**Hardware:** Computer mit Pentium IV-Prozessor und mindestens 192 MB RAM (512 MB RAM empfohlen), 10 Megabyte Festplattenspeicherplatz für die Citavi-Programmdateien. Das optionale Zusatzprogramm Citavi Picker setzt folgende Hardware voraus: (Mozilla-Firefox 2.x, Internet-Explorer 7.x, MS-Word 2003 und 2007). Mit dem Citavi-Picker lassen sich per Klick Informationen aus dem Internet oder aus Word-Dokumenten in Citavi-Projekte übernehmen.

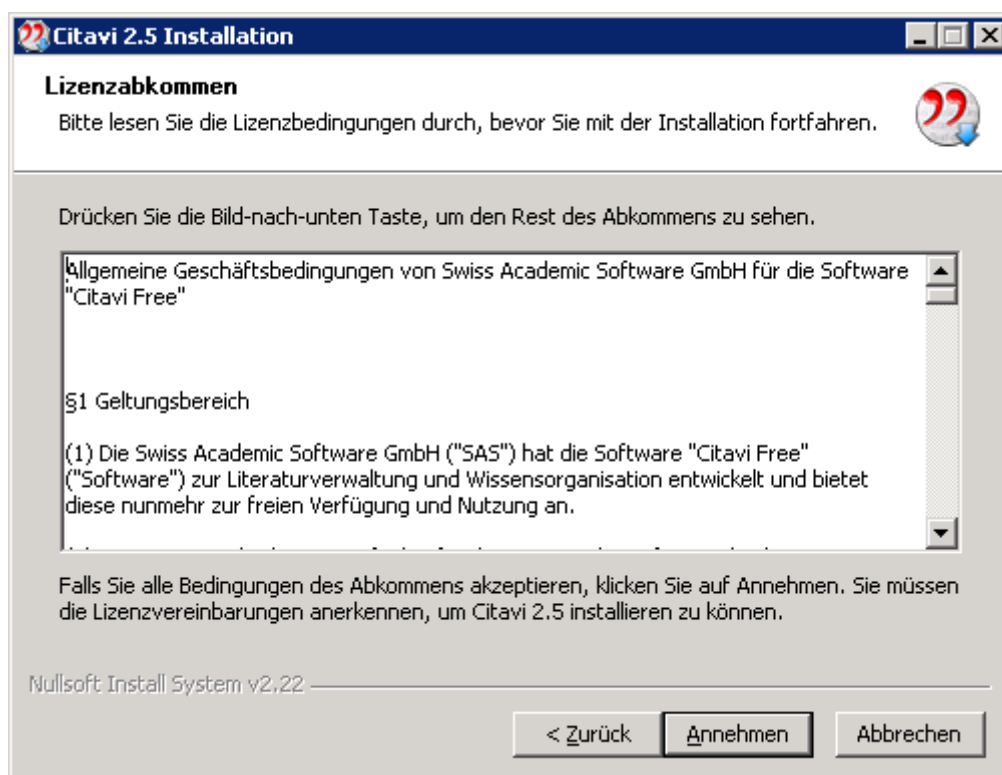
## Installation



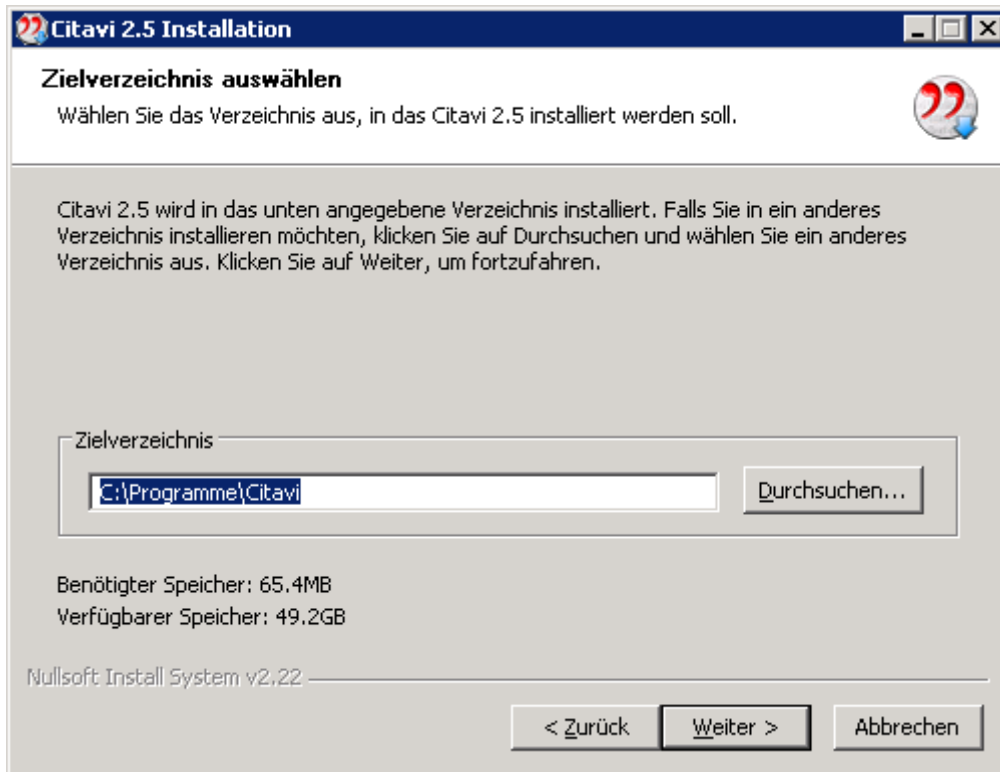
1. Die Installation von Citavi erfolgt über die kostenlose Free-Version, die von <http://www.citavi.com/download> auf der Webseite des Herstellers heruntergeladen werden kann.
2. Speichern Sie die Datei auf Ihrer lokalen Festplatte.
3. Mit der Datei CitaviSetup.exe starten Sie die Installation.
4. Es wird der Installations-Assistent gestartet, der Sie durch die Installation führt.



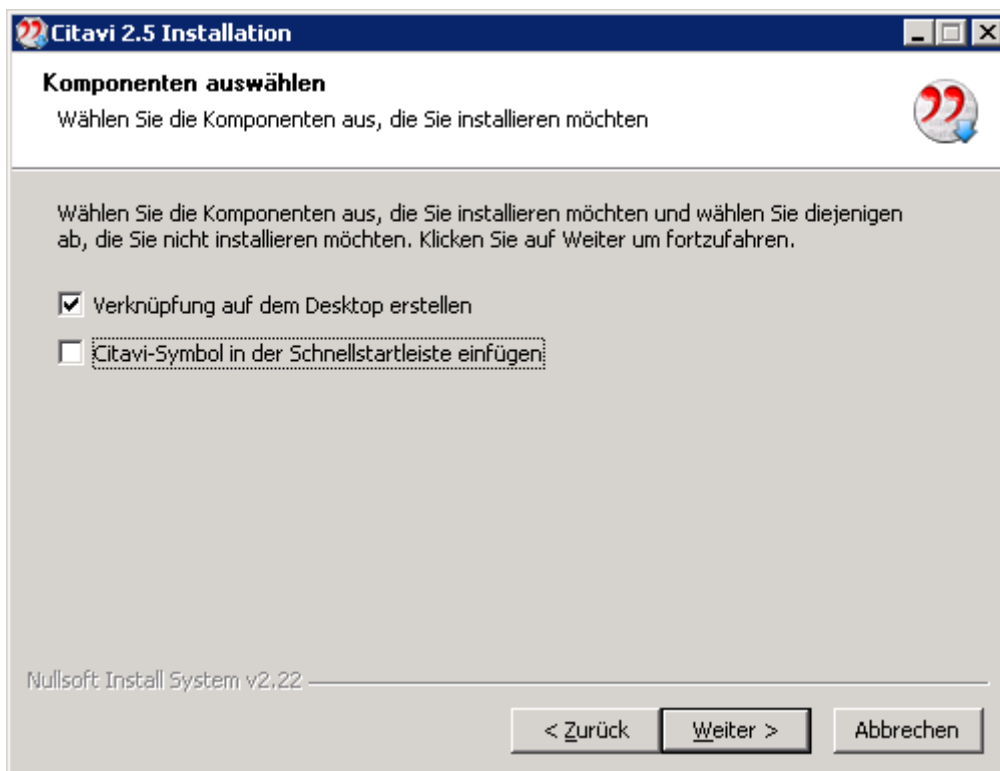
Lesen Sie die Lizenzbedingungen durch und bestätigen Sie diese, wenn Sie die Installation fortsetzen möchten.



Wählen Sie einen Speicherort für die Installation von Citavi aus und bestätigen Sie diesen.



Wählen Sie die Verknüpfungen aus, die Sie installieren möchten und klicken Sie dann auf "Weiter".



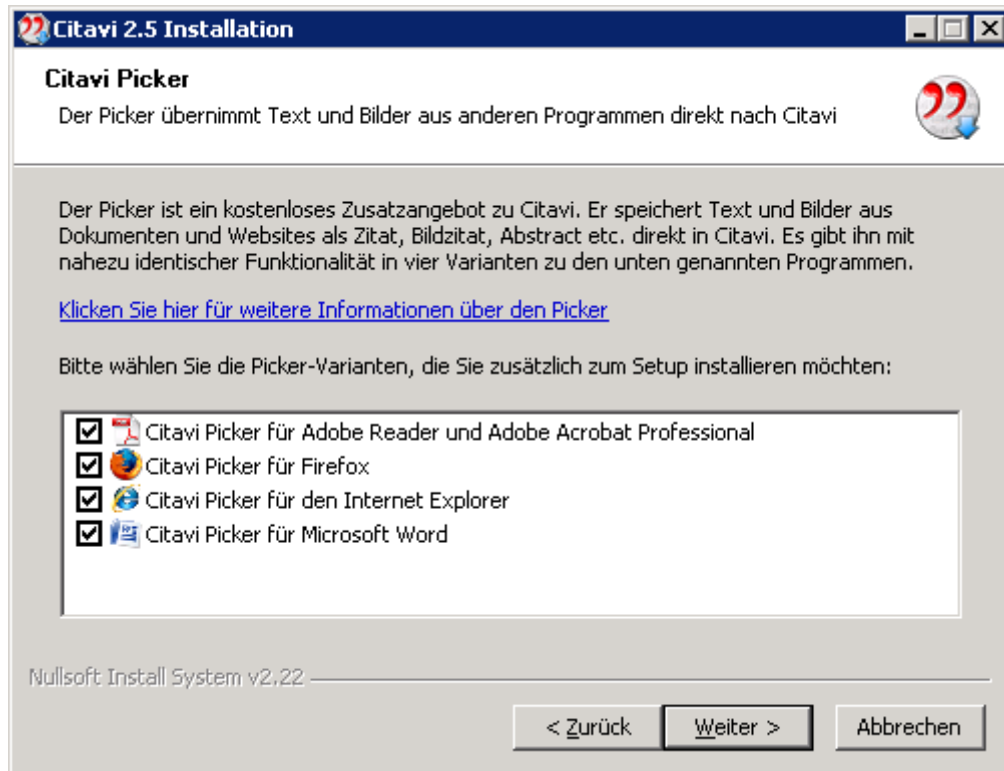
Hier können Sie die gewünschten Picker installieren, die es Ihnen ermöglichen, Texte und Bilder direkt in Citavi zu importieren.

Für die Installation der Picker benötigen Sie Administratorenrechte auf dem Computer!

Weitere Informationen zu den unterschiedlichen Pickern erhalten Sie unter

<http://www.citavi.com/de/download/picker.html> auf der Homepage des Herstellers.

Eine kurze Einführung in den Gebrauch der Picker finde Sie auch auf der [Webseite](#) der Hochschulbibliothek.



Mit einem Klick auf "Fertig stellen" schließen Sie die Installation der Citavi Free-Version ab.



un müssen Sie noch die installierte Free-Version (Beschränkung auf 100 Titeldatensätze) auf die Vollversion erweitern. Hierzu benötigen Sie eine Lizenz, die Sie im Rahmen der Campuslizenz der Georg-Simon-Ohm-Hochschule beantragen können.

Wie Sie eine Lizenz erhalten erfahren Sie [hier](#).